

Natursalon Gisela Zöhner
Heinsestraße 54 in 13467 Berlin

Auftraggeber:
Gisela Zöhner

Umbau und Sanierung
eines Friseursalons

LPH 1 - 8

Baukosten: ca. 55.000 €
Bauzeit: 2008



General-Steinhoff-Kaserne
Kladower Damm 182 in 14089 Berlin

Auftraggeber:
Bundesamt für Bauwesen und Raumordnung

Neubau eines Wirtschaftsgebäudes
als Truppenküche für die Bundeswehr

LPH 6 - 8 (Ensembleschutz)

Baukosten: ca. 3,5 Mio. €
Bauzeit: 2005 - 2006



Schlossanlage Niederschönhausen
Ossietzkystrasse in 13187 Berlin

Auftraggeber:
Bundesamt für Bauwesen und Raumordnung

Herrichten von Gebäuden für die
Bundesakademie für Sicherheitspolitik

LPH 6 + 8 (Denkmalschutz)

Baukosten: ca. 6,3 Mio. €
Bauzeit: 2002 - 2004



**Fraunhofer Institut für
Elektronenstrahl- und Plasmatechnik**
Winterberstrasse 28, 01277 Dresden

Bauherr:
Fraunhofer Gesellschaft

Neubau eines
Instituts- und Laborgebäudes

LPH 2-8 (Gebäudetechnik)

Technikkosten: ca. 4,2 Mio. €
Bauzeit: 2002 - 2004



Zahnarztpraxis
Holsteinische Strasse 53 in 10717 Berlin

Bauherr:
Dr. Schröder

Umbau und Sanierung
einer Zahnarztpraxis

LPH 1 - 8

Baukosten: ca. 50.000 €
Bauzeit: 2003



Bundeszollverwaltung
Grellstrasse 16 - 31, 10409 Berlin

Auftraggeber:
Bundesbauamt Berlin I

Teilherrichtung zur
Büro- und Verwaltungsnutzung

LPH 1 - 8

Baukosten: ca. 1,0 Mio. €
Bauzeit: 2001 - 2002



Bundespolizei Berlin, ehemals Bundesgrenzschutz
Dienststelle Rue Charles Calmette, 13405 Berlin

Auftraggeber:
Bundesbauamt Berlin I

Umbau und Sanierung zur
Büro- und Verwaltungsnutzung

LPH 1 - 8

Baukosten: ca. 800.000 €
Bauzeit: 1999 - 2000



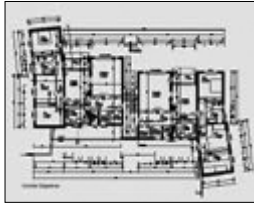
Bundeswohnungen
Kladower Damm in 14089 Berlin

Auftraggeber:
Bundesbauamt Berlin I

Herrichtung zwischenvermieteter
Bundeswohnungen

LPH 1 - 9

Baukosten: ca. 1,5 Mio. €
Bauzeit: 1998 - 2002



Wohngebäude in der Cité Foch
Cité Foch in 13469 Berlin

Auftraggeber:
Bundesbauamt Berlin I

Sanierung von
Wohngebäuden

LPH 1 - 9

Baukosten: ca. 1,4 Mio. €
Bauzeit: 1998 - 2002



**Fraunhofer Institut für
Zuverlässigkeit und Mikroorganisation**
Kantstrasse 55 in 14513 Teltow/Seehof

Bauherr:
Fraunhofer Gesellschaft

Sanierung, Umbau und Neubau
eines Instituts- und Laborgebäudes

LPH 2 - 8 (Gebäudetechnik)

Technikkosten: ca. 10 Mio. €
Bauzeit: 1999 - 2001



Bundeswohnungen
Hettnerweg, Leubnitzer Weg und
Regnitzter Steig in Berlin-Spandau

Auftraggeber:
Bundesbauamt Berlin I

Herrichtung zwischenvermieteter
Bundeswohnungen

LPH 1 - 9

Baukosten: ca. 1,4 Mio. €
Bauzeit: 1998 - 1999



**Zentralinstitut für das
Sanitätswesen der Bundeswehr**
Scharnhorststr. 13 in 10115 Berlin

Auftraggeber:
Bundesbauamt Berlin I

Neubau eines
Instituts- und Laborgebäudes

LPH 2-8 (Gebäudetechnik)

Technikkosten: ca. 5,6 Mio. €
Bauzeit: 1998 - 2001



**Fraunhofer Institut für
Angewandte Polymerforschung**
Geiselbergstraße 68 - 69 in 14476 Golm

Bauherr:
Fraunhofer Gesellschaft

Neubau eines
Instituts- und Laborgebäudes

LPH 2-8 (Gebäudetechnik)

Technikkosten: ca. 9,2 Mio. €
Bauzeit: 1998 - 2000



Studentenwohnheim Biesdorf
Oberfeldstrasse 111 - 132, 12683 Berlin

Auftraggeber:
Studentenwerk Berlin

Umbau und Modernisierung
eines Studentenwohnheimes

LPH 1 - 9

Baukosten: ca. 19,2 Mio. €
Bauzeit: 1996 - 2000



Studentenwohnheim Potsdamer Strasse
Potsdamer Str. / Bissingzeile, 10785 Berlin

Auftraggeber:
Studentenwerk Berlin

Umbau und Modernisierung
eines Studentenwohnheimes

LPH 1 - 9

Baukosten: ca. 1,5 Mio. €
Bauzeit: 1996 - 1998



Neubau am Gendarmenmarkt
Markgrafenstrasse 35, 10117 Berlin

Auftraggeber:
BEWAG

Neubau eines Wohn-
und Geschäftshauses

LPH 6 - 8

Baukosten: ca. 11 Mio. €
Bauzeit: 1994 - 1997



Mensa der TU Berlin
Hardenbergstrasse 35, 10623 Berlin

Auftraggeber:
Studentenwerk Berlin

Umbau und Modernisierung
einer Mensa mit Großküche

LPH 1 - 9

Baukosten: ca. 650.000 €
Bauzeit: 1988 - 1989